



Vintern på Ljungbyhed Park



Säsongsbrev ifrån Annehem



Annehem

VINTERN ÄR HÄR...

December är här och vintersäsongen är kommen. Säsongen har börjat kallt i år. De flesta verksamheterna är på nervärvning innan jul fram tills man kör igång med ny energi i januari igen.

Här nedan kan du läsa mer om vad som händer i parken i vinter.

- Det är kallt ute, hur påverkar det innetemperaturen.
- Hus för hus, ett initiativ för att minska energiförbrukningen.
- Flygplatsen stänger
- Snö- och halkbekämpning
- Ljungbyhed Park på Facebook
- Årets sista Campuslunch
- Skånes änglar anordnar jul för barn
- Kontakter och felanmälningar



DET ÄR KALLT UTE, HUR PÅVERKAR DET INNETEMPERATUREN?

Det är inte helt ovanligt att den vanligaste felanmälan vinterhalvåret är att det är kallt i fastigheten. Då kan det vara bra att förstå hur det fungerar och hur man som hyresgäst själv kan vara med och påverka till en behagligare inomhustemperatur.

Vi har fjärrvärme till majoriteten av våra byggnader på Ljungbyhed Park. I varje fastighet sitter en undercentral som styr värmen till elementen i byggnaden i förhållande till inomhus- och utomhustemperaturen. Det finns en givare på varje hus som reglerar fjärrvärmens från undercentralen. När det blir snabba temperaturväxlingar utomhus påverkar detta naturligtvis systemet som inte alltid hinner med. Ventilationen kan också påverka hur man upplever inomhustemperaturen.

Detta kan du själv göra för att påverka din inomhustemperatur.

- Var restriktiv med att vädra och släppa in kyla.
- Lufta era element så de fungerar optimalt. Bör göras ett par gånger om året.
- Skruva på termostaten och kontrollera så elementet är påslaget.
- Placera ej möbler, textilier eller långa gardiner framför elementen.
- Drag kan ge en känsla av att det är kallt även om temperaturen är bra. Var strategisk, placera inte din arbetsplats eller sovplats direkt under ventilationen.
- Håll luftintag och frånluftsdon rengjorda och öppna.

Om detta inte hjälper skicka in en felanmälan till service@ljungbyhedpark.se





HUS FÖR HUS

Annehem har även i år anslutit sig till #HusFörHus- svenska fastighetsbolag går samman i gemensamt initiativ för energibesparing.

2022 föddes kampanjen #HusFörHus. Målet med kampanjen är att bidra till minskad energianvändning genom att samverka, kommunicera, dela kunskap, uppmuntra och inspirera så många som möjligt till att göra vad de kan för att spara energi. Mot bakgrund från förra vinterns energisituation är insatser för minskad energianvändning angelägna även i år.

Vi vill engagera oss på Ljungbyhed Park!

Vi har inlett ett samarbete med Krafringens fjärrvärmetekniker där vi gemensamt följer upp returvärmerna, detta för att ta kontroll över vår fjärrvärmeförbrukning.

Vill du, ditt företag eller ditt elevhem tillsammans med oss göra aktiva förändringar?

- Det kan vara att sänka en grad i fastigheten, dra ner på värme och ventilation under längre perioder när ni inte är på plats, t.ex. över jul- och nyårshelgerna.
- Bye bye till stand by! Se över all er elektronik, datorer, skärmar mm och verkligen stäng av när ni går hem. Köp en smartkontakt som gör att du kan stänga av samtliga inkopplingar med ett tryck!
- Släck lampor i rum och utrymmen ni inte är i. Om lampan behöver vara tänd – byt till en LED-lampa, skillnaden är stor!
- Se på diskmaskinen som en galapremiär – inte alls cool om den inte är fullsatt. ;)

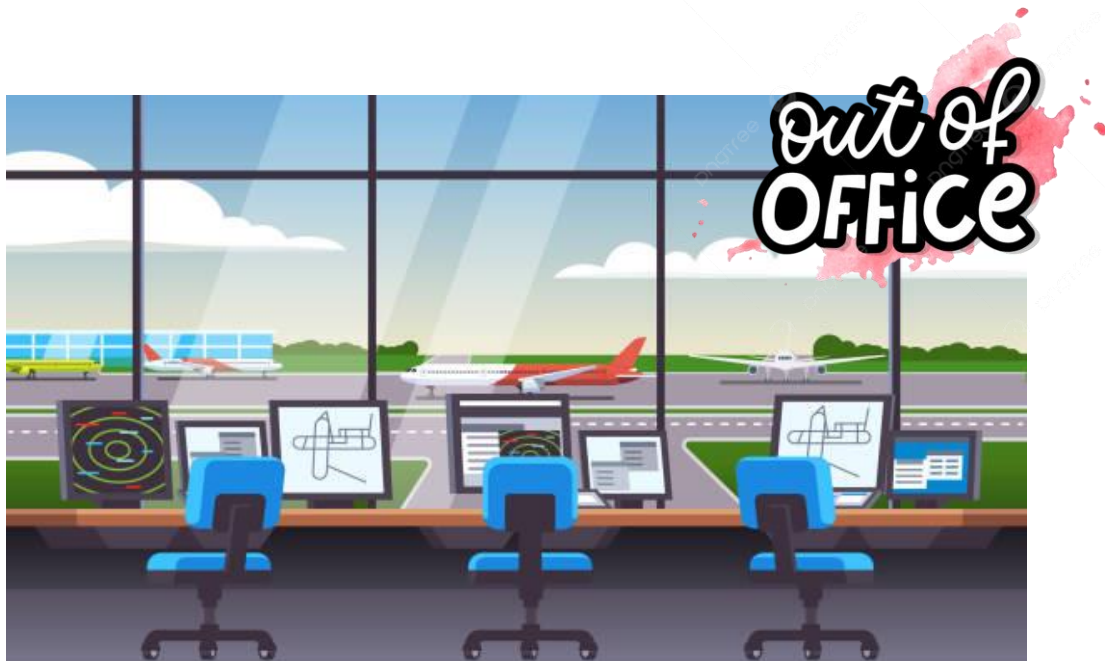
Mätbara insatser kommer man kunna ta del av då man under perioden 1 November till den 30 April kommer att följa utvecklingen i jämförelse med förra året. Vill ni vara med i vårt initiativ, hör av er till Nina så gör vi upp en plan. Den kommer belönas om ni gör positiva framsteg.



Flygplatsen stänger över jul och nyår.

Från den 15 december till den 15 januari är flygledartornet och flygplatsen stängd i Ljungbyhed. Detta innebär att det inte kommer flygas så mycket under denna period.

De som normalt flyger utanför flygledartornets normala öppettider gäller ingen förändring.



SNÖ- & HALKBEKÄMPNING

Vid skrivandets stund har det kommit en del snö och SMHI har lovat mer snö framöver. Detta innebär att det kommer behövas snöröjas och halkbekämpas i parken i vinter. Tänk på att ni hyresgäster ansvarar för er egen fastighet och entré. Se till att det är sopat, skottat och grusat/saltat så inga olyckor sker.

Våra hjältar i parken Jörgen och Christer kommer sköta snöröjningen och halkbekämpningen på parkens egna vägar och parkeringar. De kommunala vägarna (Thulinvägen, G:a Bonnarpssvägen, Flygarevägen, Monumentvägen, Beridarevägen, Drottningvägen och gångstigen) inne i parken sköts av kommunen.

Ni kan hjälpa Jörgen och Christer med att parkera era bilar på en redan plogad parkering eller så nära er fastighet som parkeringarna tillåter. Då ger detta dem utrymme att ta resterande av parkering så effektivt som möjligt.

Håll hastigheten efter vädret och väglaget men max 30km/h inne på området, parkera ansvarsfullt så vi slipper olyckor i vinter.



GLÖM INTE ATT VI FINNS PÅ FACEBOOK

Följ och gilla vår sida Ljungbyhed Park på Facebook!



ÅRETS SISTA CAMPUSLUNCH

Fredag den **15 december** är det dags för årets sista campuslunch.

Campusluncherna har varit ett koncept som uppskattats och varit välbesökta under våren. På luncherna får ni information om pågående projekt och arbete på området. Ibland får vi också ta del av andra aktiva verksamheter på områdets utveckling.

Ni behöver ju äta så passa på att ta er lunch till självkostnadspris, ingen anmälan krävs. Planera gärna in detta i er kalender och välkomna till våra campusluncher. Denna sista campuslunch avslutar vi med gemensam julfika.

Allmän påminnelse med aktuell agenda går ut till alla samma vecka som lunchen.

Save the date!

2024 års campusluncher är planerade till:

1 mars
14 juni
6 september
6 december





SKÅNES ÄNGLAR

För fjärde året anordnar Skånes Änglar en jul för behövande barn och barnfamiljer i Skåne på Ljungbyhed Park.

Skånes Änglar är en förening för de som verkligen vill göra skillnad för barnen. Initiativtagaren till föreningen är en medlem som tillsammans med sina vänner bestämde sig för att göra just detta, **att göra skillnad!**

På Ljungbyhed Park runt jul kommer Skånes Änglar att bjuda 33 st. utvalda familjer på en jul fylld av upplevelser, julklappar och mat. Cirkus Ballerina, Theo Ebbesson från IDOL, Polisen, Räddningstjänsten, Assistanskåren mm kommer förgylla dagen för barnen med upplevelser. Utöver upplevelserna bjuds familjerna på julbord, barnen får vars en julklapp till värdet av 500 kr/barn samt att familjen får åka hem med en matkasse värd 2000kr.

23 medlemmar i Skånes Änglar lägger ideell tid på att skapa denna dag för barnen samt andra evenemang under året. Julen för barnen har kunnat genomföras med hjälp av sponsring från bl.a. Wasa, Barilla, Lekia, Maxi, Eurolink, Gillebagaren, Lucys, Ljungbyhed Motorbana, Annehem och många fler.

Vill du hjälpa till?

En gång i månaden har Skånes Änglars ideella medlemmar loppis på Ljungbyhed Park, Thulinvägen 19. Handla eller donera. De tar gärna emot era donationer till loppisen i form av kläder, hushållsartiklar mm.

Är du intresserad av att sponsra Skånes Änglar? Spelar ingen roll om det är en privatperson eller ett företag, alla bidrag hjälper, stora som små. Klicka in på <https://www.skanesanglar.se/> och följ dem på Facebook.



KONTAKT & FELANMÄLNINGAR

Mail: service@ljungbyhedpark.se

Nina Osslén	070 - 770 77 42
Ricard Sjöberg	072 - 533 56 13
Jörgen Jönsson	070 - 770 77 54
Annehem växel	010 - 456 18 00

God jul önskar

Nina, Jörgen, Christer & Ricard



Annehem